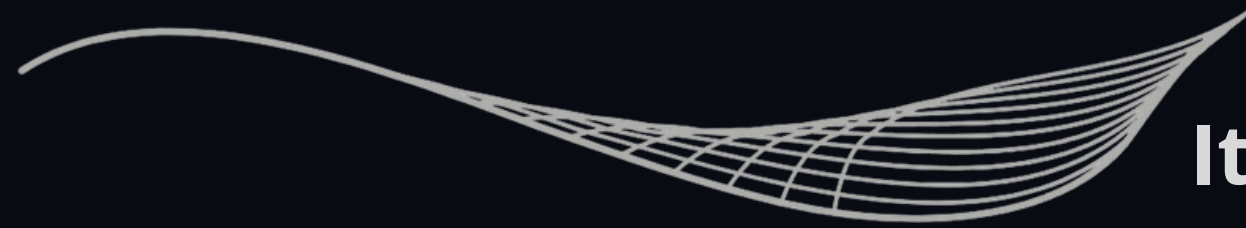




ERREPLUS®



Italian Saddlery



Retailer informations

info@schimmelhorse.eu

www.schimmelhorse.eu

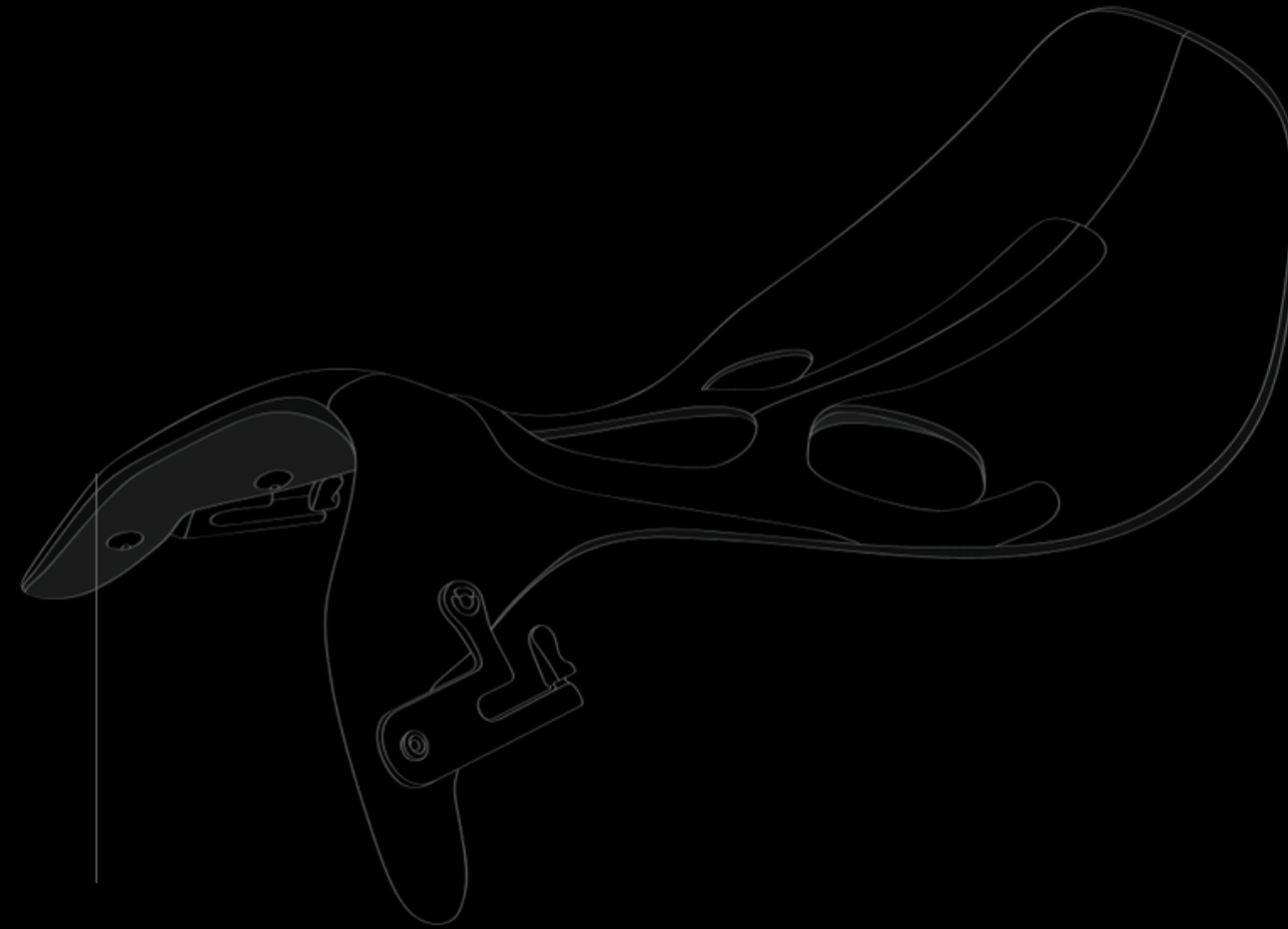
+36702428368

product catalogue
katalógus

Nyeregváz

A váz eleje kifelé nyitott, hogy a modern lovak komfortérzetét növelje. Ily módon mind a normál vállú, mind a széles vállú lovak számára megfelelő. A szükséges korrekciókkal extrém marral rendelkező lovakhoz is adaptálható.

A váz üvegszálerősített anyagból készülnek, és három nyílásuk van a szeméremcsont és a lovas ülőcsontjának területén. Az ugrónyergek váza nyílásokkal rendelkezik, melyeket rugalmas habzselé anyaggal töltenek ki, hogy növeljék a lovas kényelmét.



Továbbfejlesztett „No Slide System”, amely a nyereg elmozdulását akadlyozza.



Szivacs helyett innovatív zselé-hab kombinációval borított ükőfelület, amely a tartósságot és a lovas kényelmét tovább növeli.

Saddle tree

The front of the jumping and dressage tree has been opened outwards to increase the comfort for the modern horses. In that way it is suitable for both, horses with regular shoulders and those with prominent shoulders. With the necessary corrections, it is also adaptable to horses with extreme withers that are difficult to fit.

Our trees are made of fibre-reinforced material and have three openings in the area of the pubic bone and the ischium of the rider. The jumping and eventing trees have openings, whereas the dressage tree has only depressions in these areas to increase the comfort for the rider.



We have narrowed the twist of the saddles: this has also improved the "No Slide System" which helps the saddle to stay in the desired position.



The seat foam is much thicker in the area of the openings in the tree to guarantee maximum comfort for the rider.



Minőség

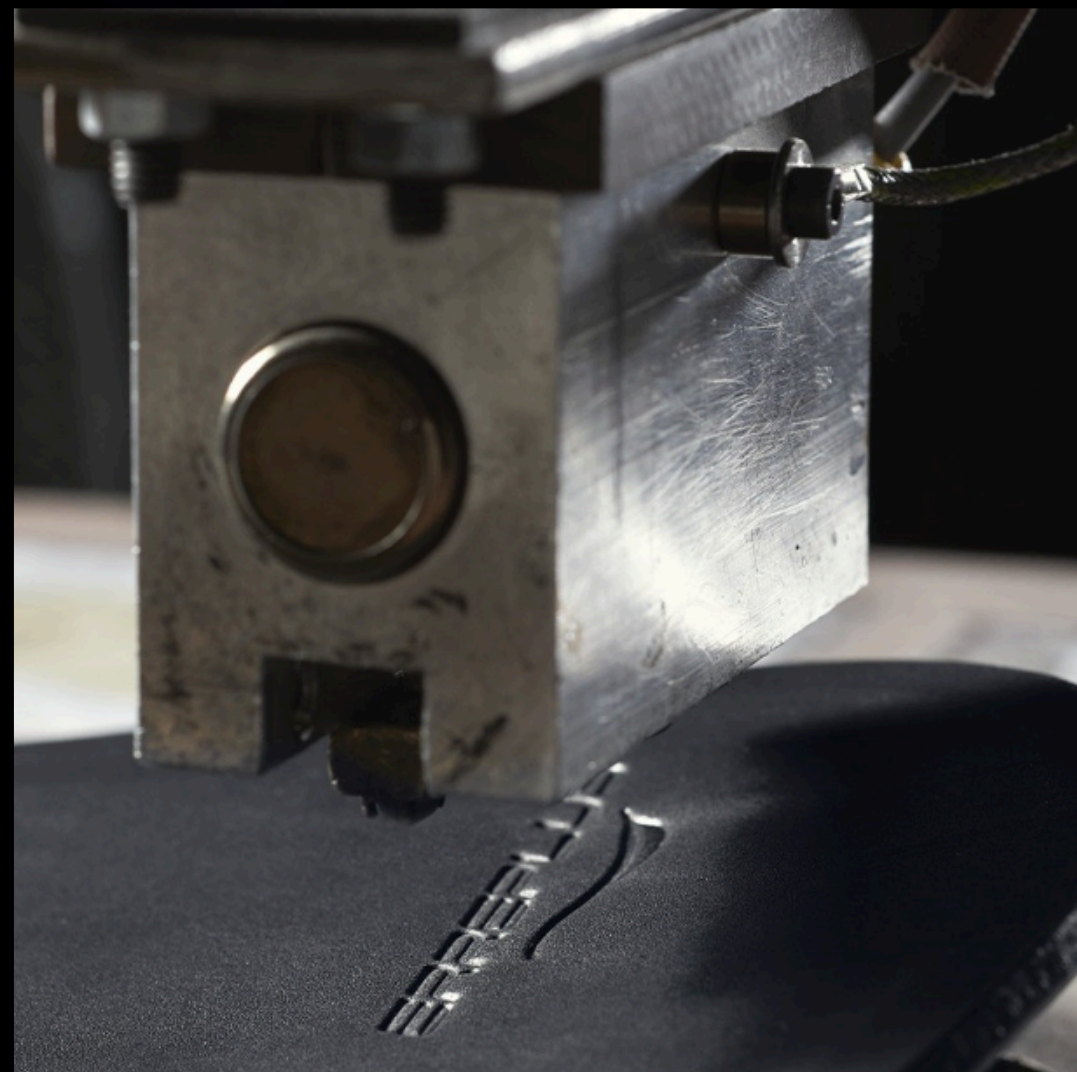
Minden nyereg teljes felületén 3mm vastag bikabőrből készül, melyet speciális eljárással dupláznak meg, így a szemnek csak egy réteg tűnik, kopásállósága és tartóssága azonban kiemelkedő.

Quality

The entire surface of each saddle is made of 3mm-thick bull leather, which is doubled with a special process, so it looks like only one layer to the eye, but its wear resistance and durability are outstanding.



A legapróbb
részletekig kézzel
készül



It is made by hand
down to the
smallest detail



Erreplus JF

semi flat tree

Kifejezetten hölgyeknek és kisebb lovasoknak ajánlott nyereg, melynek szárnyai dubla bikabőről készültek, comb tájékon mégis közel enged a lóhoz. Ez a close contact nyereg közepesen mély ültetésű, a lovas adottságainak megfelelően méretezhető, választható nagyobb és kisebb térdtámaszokkal is.

A saddle specially recommended for ladies and smaller riders, the wings of which are made of double bull hide, but the horse's nose gives way close to the thighs. This close contact saddle has a moderately deep seat, can be sized according to the rider's abilities, and can be chosen with larger or smaller knee supports.



16" 17" 18"



Erreplus JD

deeper tree



A JD nyeregnek hátrafelébb eső egyensúlyi pontja van, mint a többi ugró nyeregnek. A vázat úgy tervezték, hogy nagyobb tartást biztosítson, kissé hosszabb, és szélesebb ülőfelülettel. Különösen alkalmas azok számára, akik a központibb, mélyebb és alátámasztottabb ülőhelyzetet kedvelik. Close contact kialakítása révén közel engedi lovasát a lóhoz.

The JD saddle has a more rearward balance point than other jumping saddles. The tree is designed to provide greater support and rider posture, slightly longer, and with a wider twist. Particularly suitable for those who prefer a more central, deep, and supported posture. Thanks to its close contact design, it allows the rider to get close to the horse.



16" 17" 18"

Erreplus CA

semi flat tree, bicolor

A német bajnok Christian Ahlmann együttműködésével kifejlesztett CA nyereg a design, az innováció és a precizitás kombinációja egyetlen termékben, rendkívül magas technikai értékekkel. A maga nemében egyedülálló ülés 3 cm-rel szélesebb a közvetlenül a vázra helyezett külső betéteknek köszönhetően páratlan komfortérzetet biztosítanak. A megnövelt szélesség stabilitást és tartást is biztosít sík munka, mind ugrás közben.

ülőfelület színek - seat colors



16" 17" 18"



The CA saddle, developed in collaboration with the German champion Christian Ahlmann, is a combination of design, innovation and precision in one product, with extremely high technical values. The one-of-a-kind seat is 3 cm wider thanks to the external inserts placed directly on the frame, providing an unparalleled sense of comfort. The increased width ensures stability and support both when working flat and when jumping.

Erreplus GTD

deeper tree



Ennek az új modellnek az egyensúlyi pontja hátrébb van, mint a többi ugró nyeregnek. A vázat úgy tervezték, hogy nagyobb tartást biztosítson a lovasnak. Kifejezetten azoknak ajánlott, akik a központibb, mélyebb lovaglási pozíciót részesítik előnyben. Ennek a nyeregnek nagyon kényelmes, szélesebb és nagyobb ülőfelülete van, tértámaszai elérhetőek tépőzáras, kisebb és nagyobb verzióban is.

The balance point of this new model is further back than other jumping saddles. The frame is designed to provide more support in the rider's posture. Especially recommended for those who prefer a more central, deeper riding position. This saddle has a very comfortable, wider and larger seat surface, and its bolsters are available in smaller and larger versions with velcro.



16" 17" 18"

Erreplus GTS

flat tree

A GTS (Grand Top Sport) egy nyereg, amely kiegészíti az Erreplus Jumping nyeregcsaládot.

Egy új lapos vázra lett kifejlesztve, amely a legjobban illeszkedik a modern ugrólovak hátvonalához, maximális szabadságot biztosítva a lovak trapézizmainak. Profi, magasabb versenyszámokon versenyző lovasoknak ajánlott, akiknek stabilabb ülése van.

The GTS (Grand Top Sport) is a saddle that completes the Erreplus Jumping saddle range.

It has been developed on a new flat tree that best fits the backline of modern jumping horses, providing maximum freedom for the horses' trapezius muscles. It is recommended for professional riders competing in higher competitions who have a more stable seat.



16" 17" 18"



Erreplus GTS WR

flat tree



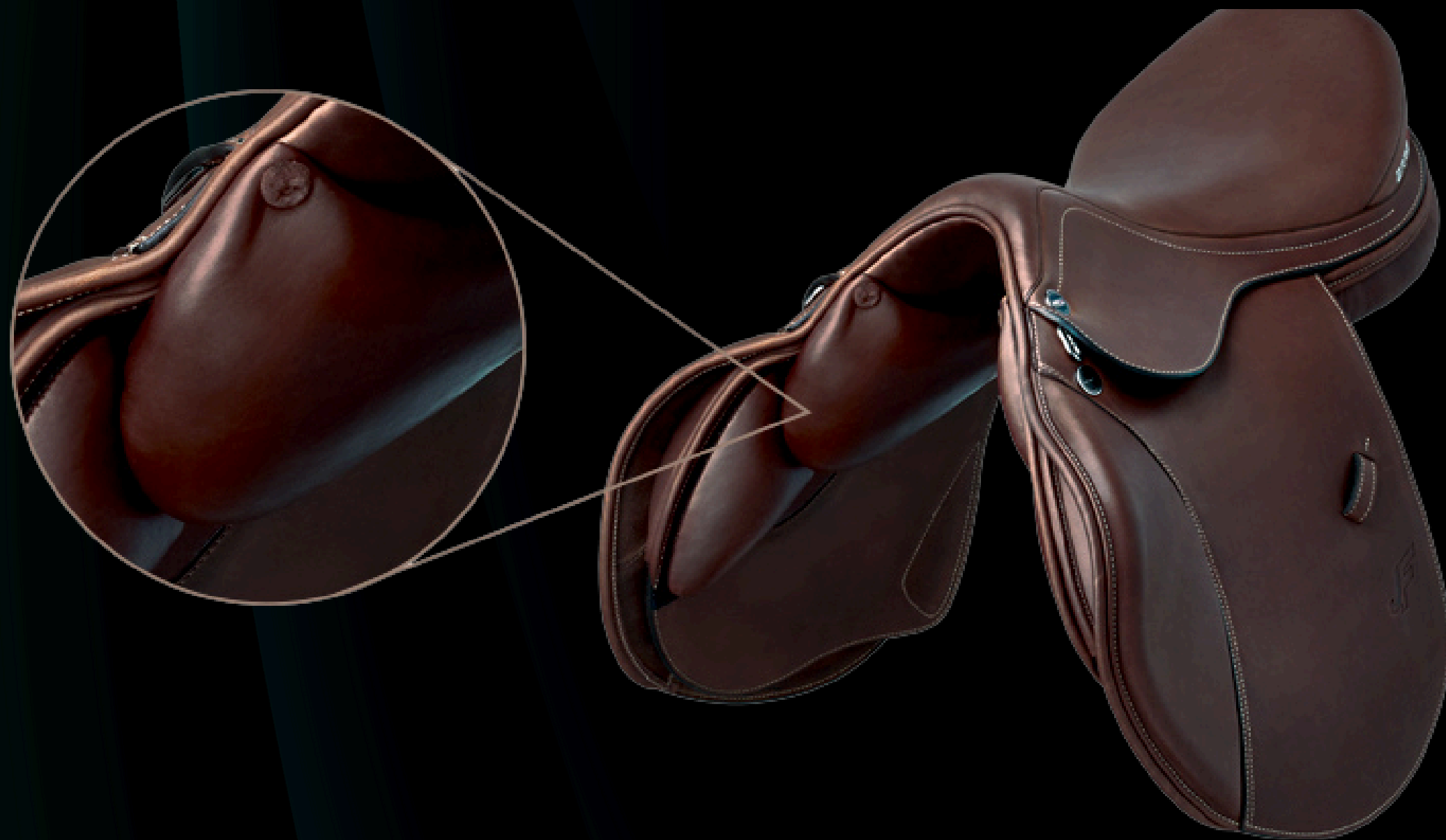
A GTS WR az Erreplus Jumping kollekcio lapos ülőfelületű ugrónyeregének legmagasabb technikai fejlesztését képviseli. A WR rendszert úgy tervezték, hogy javítsa a ló jó közérzetét, és széles körben tesztelték korábban díjlovas nyergekben. Mostanra az ugrónyergekbe is bevezették, a szárnyat háromszögletű szárnyon keresztül a vázhoz köti, ami nagyobb szabadságot tesz lehetővé, és 20/30%-kal csökkenti a marra nehezedő nyomást. Profi, magasabb versenyszámokon versenyző lovasoknak ajánlott, akiknek stabilabb ülése van.

The GTS WR represents the highest technical development of the Erreplus Jumping collection jumping saddle with a flat seat surface. The WR system is designed to improve the horse's well-being and has been extensively tested in previous dressage saddles. Now also introduced in jumping saddles, the wing is connected to the frame through a triangular wing, which allows more freedom and reduces the pressure on the withers by 20/30%. It is recommended for professional riders competing in higher competitions, who have a more stable seat.



16" 17" 18"

SL Panel System



Az SL paneleket speciálisan a terület műszaki szakértőivel együttműködve úgy tervezték, hogy a legizmosabb és legkifejezettebb vállakat is felszabadítsák.

Ez a rövid panel teljesen elkerül mindenfajta nyomást a lapocka területén, így biztosítja a vállak tökéletes mozgását.

Mindezt úgy, hogy a lovon nagy érintkezési felületet tartanak fenn.

*Nem alkalmas kiemelkedő, magas marú vagy finom hátszerkezetű lovak számára

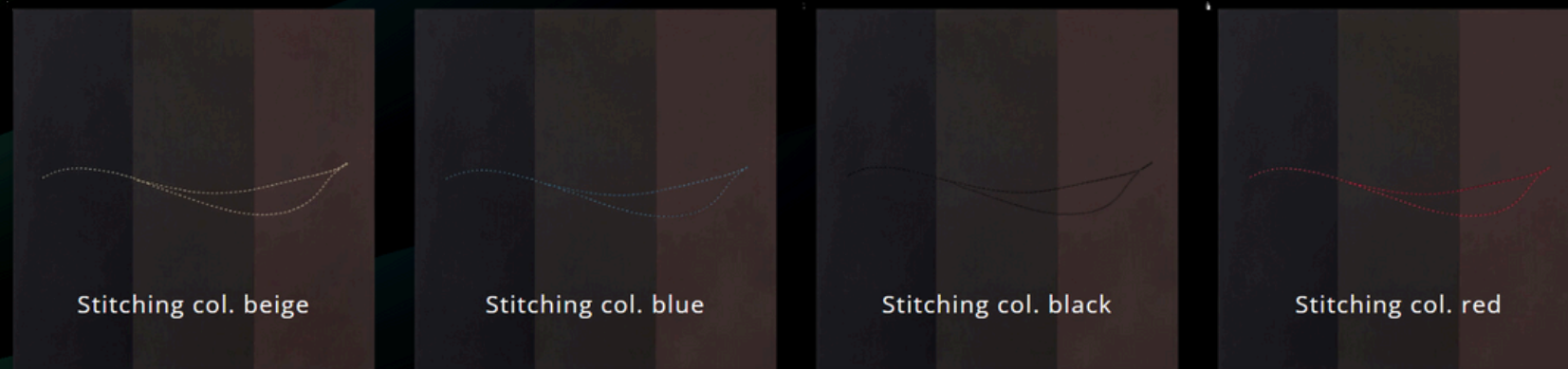
Give your horse the freedom to move in harmony. A horse free to move its shoulders is a horse that performs better, that more willingly follows the demands of the rider, that strides softly and fluidly, that faces courses and obstacles with greater confidence. SL panels have been specially designed, together with technical experts in the field, to free the most muscular and pronounced shoulders. This short panel completely avoids any kind of pressure at scapular level, ensuring a perfect movement of the shoulders. All this while maintaining a large contact area on the horse.

*Not suitable for horses with prominent withers or with a fine structure

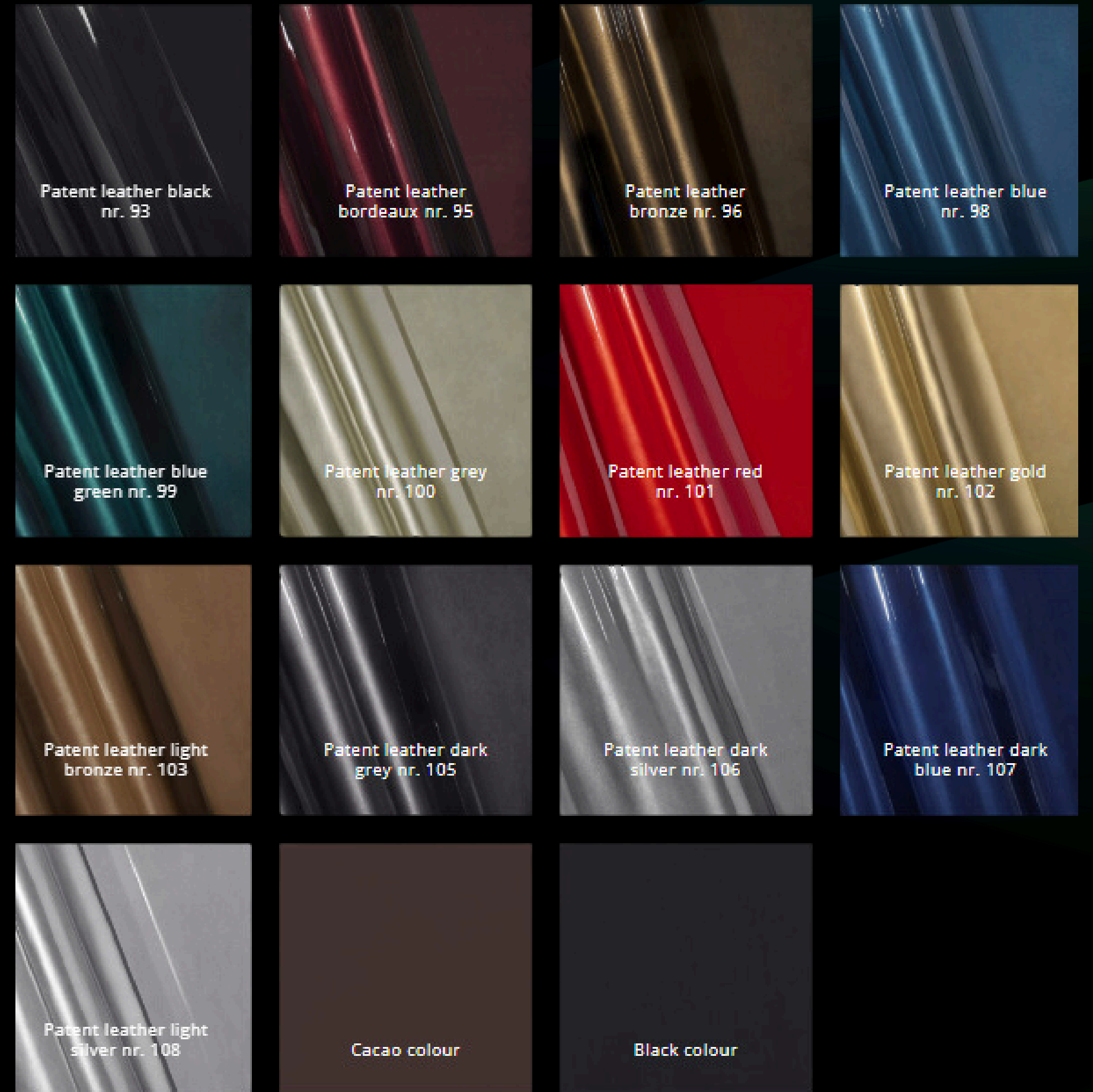
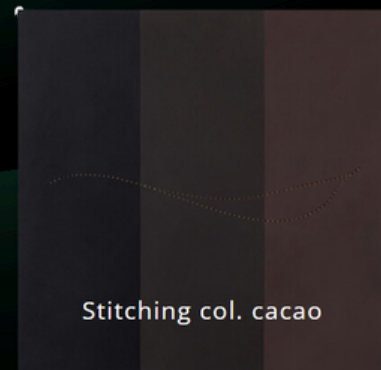
Testreszabás Customization



bőrszínek - leather colors



varrás - stitching



díszcsíkok - piping and welting

Kiegészítők Accessories



kengyelszj - stirrup leathers



biztonsági kengyel - safety stirrups



Kiegészítők Accessories



*for high whitters

korrekciós nyeregemelők - halfpad with correction shims

6 pair
6 pár



Kiegészítők Accessories



Minden heveder azonos bőrből készül, mint a nyergek, valamint innovatív, más márkáknál nem kapható, három rétegű gumírozás található mind a két végén, amely még stabilabbá teszi a nyerget a ló hátán.



All girths are made of the same leather as the saddles and have an innovative, not available in other brands, three layers of rubber on both ends, which makes the saddle even more stable on the horse's back



hevederek - girhts

Bőrápolás Leather care

Ajánlott az Erreplus termékeit rendszeresen, minden lovaglás után az Erreplus tisztító habbal megtisztítani, majd az Erreplus bőrbalzsammal ápolni, így garantált, hogy a felszerelések hosszú évekig kitűnő állapotban maradnak.

It is recommended to clean the Erreplus products regularly, after each ride, with the Erreplus cleaning foam and then care for them with the Erreplus leather balm, so it is guaranteed that the equipment will remain in excellent condition for many years.



Nyeregvásárlás menete

Buying a saddle



Megfelelő nyereg kiválasztása, mely a lovas igényeit leginkább kiszolgálja

Choosing the right saddle that best meets the rider's needs



A ló méreteinek mérése, lejegyzése. Minden Erreplus nyereg a ló méretei alapján készül Olaszországban

Measuring the horses back. All Erreplus saddles are made in Italy based on the measurements of the horse



Nyereg szállítása és végső próbálása a tökéletes illeszkedés érdekében

Delivery and final fitting of saddle for perfect fit